



I E G U L D Ī J U M S T A V Ā N Ā K O T N Ē



Pētniecības projekts 1.2.1.1./18/A/004 Tehnoloģijas ģenētiskā ieguvuma efektīvai pārnesei stādu ražošanā un mežkopībā

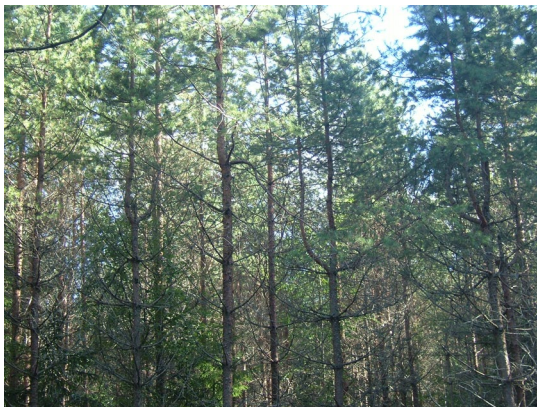
16.10.2020.

Pētījuma posma ietvaros veikti mērījumi par padēlu veidošanās ģenētisko determināciju un to saglabāšanos jaunaudzēs vecuma (līdz 40 gadi) parastās priedes pēcnācēju pārbaužu stādījumos.

Kopumā padēls ir nozīmīgs koka kvalitātes defekts, kas samazina no tā iegūstamo sortimentu vērtību.



A



B

Padēls koka apakšējā daļā (A) un vidusdaļā (B) otrās vecumklases parastās priedes pēcnācēju pārbaužu stādījumā

Tādēļ ir nozīmīgi novērtēt padēlu veidošanās ģenētisko nosacītību un saglabāšanās laiku.



A

B

Padēla attīstības stadijas priekš 6 gadu laikā: pakāpeniski palielinās leņķis pret stumbra asi, defekts izzūd (A) vai leņķis paliek nemainīgi šaurs, defekts saglabājas (B)

Pētījuma ietvaros analizētajos stādījumos pirmās vecumklases audzes konstatēts, ka 6 gadu laikā lielākā daļa stumbra defektu, kas klasificēti kā “padēls” ir izzuduši, neatstājot paliekošu ilgtermiņa ietekmi uz koku kvalitāti. Tāpat šīs pazīmes iedzimstamības koeficients bija samērā zems (vairākas reizes zemāks nekā koku augstumam vienā un tajā pašā stādījumā), neliecinot par nepieciešamību paplašināt selekcijas indeksu un iekļaut arī šo pazīmi.

Padēlu saglabāšanās dinamika otrās vecumklases stādījumos bija atšķirīga – tur 6 gadu posmā saglabājušies lielākā daļa padēlu. Tomēr arī šajos stādījumos konstatēts zems iedzimstamības koeficients, kas saistīts ar zemu koku ar padēliem īpatsvaru un līdz ar to matemātiski komplicētu bināras pazīmes novērtējumu. Iegūtie rezultāti liecina, ka ir lietderīgi padēlus vērtēt noslēdzošajā pēcnācēju pārbaužu stādījuma uzmērīšanas reizē, kad tiek veikta ģimeņu un koku atlase turpmākam selekcijas darbam un sēklu plantācijām, vecumā, kas iespējami tuvs otrajai vecumklasei. Nav lietderīgi pazīmi iekļaut selekcijas indeksā, bet izmantot kā izslēdzošo kritēriju tām ģimenēm, kurām bez acīm redzam un/vai zināma cita iemesla (piemēram, snieglauze) ir ļoti augsts koku ar padēliem īpatsvars.