



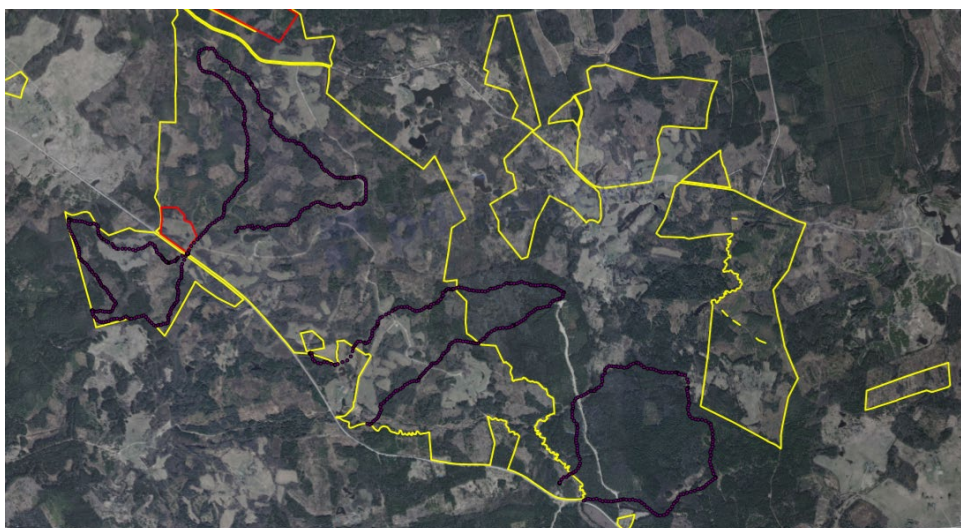
I E G U L D Ī J U M S T A V Ā N Ā K O T N Ē

**Pētījuma “IKT balstīta savvaļas dzīvnieku uzskaites pieeja to ilgtspējīgai pārvaldībai”
norise posmā no 01.04.2020 līdz 30.06.2020**

Pētījumā veiktas šādas aktivitātes:

2. (2.1.-2.5.) Datu iegūšana savvaļas dzīvnieku uzskaitē.

Veikta atkārtota pārnadžu uzskaitē pilotteritorijā pēc ziemas ekskrementu metodes (1. att.).



1. attēls. Ziemas ekskrementu uzskaites maršruti: ar dzeltenas krāsas līniju apzīmētas pilotteritorijas ārējās robežas; ar sarkanas krāsas līniju – iežogotas teritorijas; ar tumšilas krāsas līniju – maršruti, kuros notikusi pārnadžu ziemas ekskrementu kaudziņu uzskaitē kopā 293 100m² lentveida (50 m × 2 m) parauglaukumos.

Staltbriežu vides ietilpības novērtēšanai pilotteritorijā veikta lapu koku un krūmu uzskaitē lapotā stāvoklī vietās, kur 2019. gada rudenī notikusi vasaras apkodumu uzskaitē. Pētījums paredzēts staltbriežu uzturēšanās un barošanās vietu salīdzināšanai ar barībai piemēroto augu sugu sastāvu 33 dažādās vietās (2. att.). Kopā saskaitot 8775 lapu koku un krūmu vienības, noteikts to procentuālais sadalījums pa 23 sugām.



2. att. Staltbriežu vasaras barošanās vietas, kurās noteikts lapu koku un krūmu sugu sastāvs (viens no 33 transektiem).

Ierīkoto iežogoto parauglaukumu, kuros norobežota dzīvnieku piekļuve pamežam un paaugai, salīdzināšanai ar staltbriežu ietekmi uz dabisko barības bāzi neiežogotās platībās veikta fotografēšana (3. att.).



3. att. Staltbriežu dabiskās barības bāzes atjaunošanās gaita (1. vasaras mēnesis pēc paaugas un pameža izpļaušanas) no dzīvnieku piekļuves norobežotā platībā.

3. (3.1.-3.5.) Datu apstrāde un IKT balstītas pieejas izveide savvaļas dzīvnieku uzskaitē

3.4. Meža dzīvnieku dzīvotņu un dzīves telpas ietilpības novērtēšana

Uzsākta ziemas ekskrementu uzskaišu un vasaras barības bāzes sugu sastāva un noslogojuma uzskaišu datu statistiska apstrāde un savstarpēja salīdzināšana.

Ziņojumu sagatavoja Dr.biol. Jānis Ozoliņš

30.06.2020