

Brūnā lāča monitoringam vērtīgu paraugu un datu vākšana. **Ābeļdārzi.**

Digna Pilāte

un LVMI "Silava" projekta "Lāču monitorings 2023.-2025.gadā"
grupa

Pētījuma pasūtītājs – Dabas aizsardzības pārvalde (Nr. 7.7/417/2023)
<https://www.silava.lv/petnieciba/aktive-petijumi/lacu-monitorings-2023-2025>

Kāpēc ābeļdārzi?

Norvēģijas Dabas izpētes institūta ekspertu ieteikums
Iecienīta un ražas laikā bieži apmeklēta barošanās vieta

Daudz vecu ābeļdārzu

Dažādas klātbūtnes liecības



Skrāpējumi



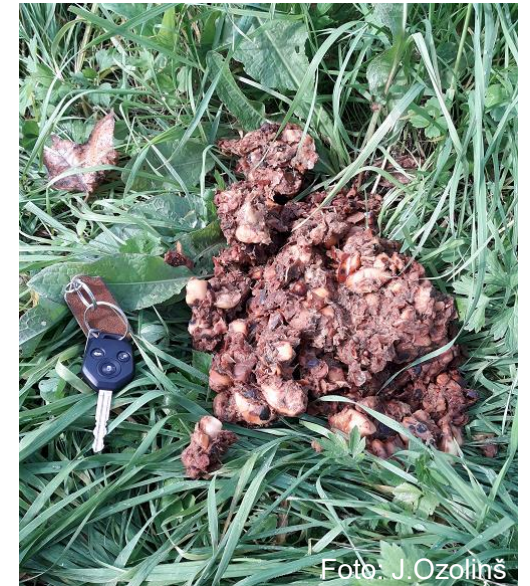
Mati



Pēdas



Ekskrementi



Kā izvēlas ābeļdārzus?

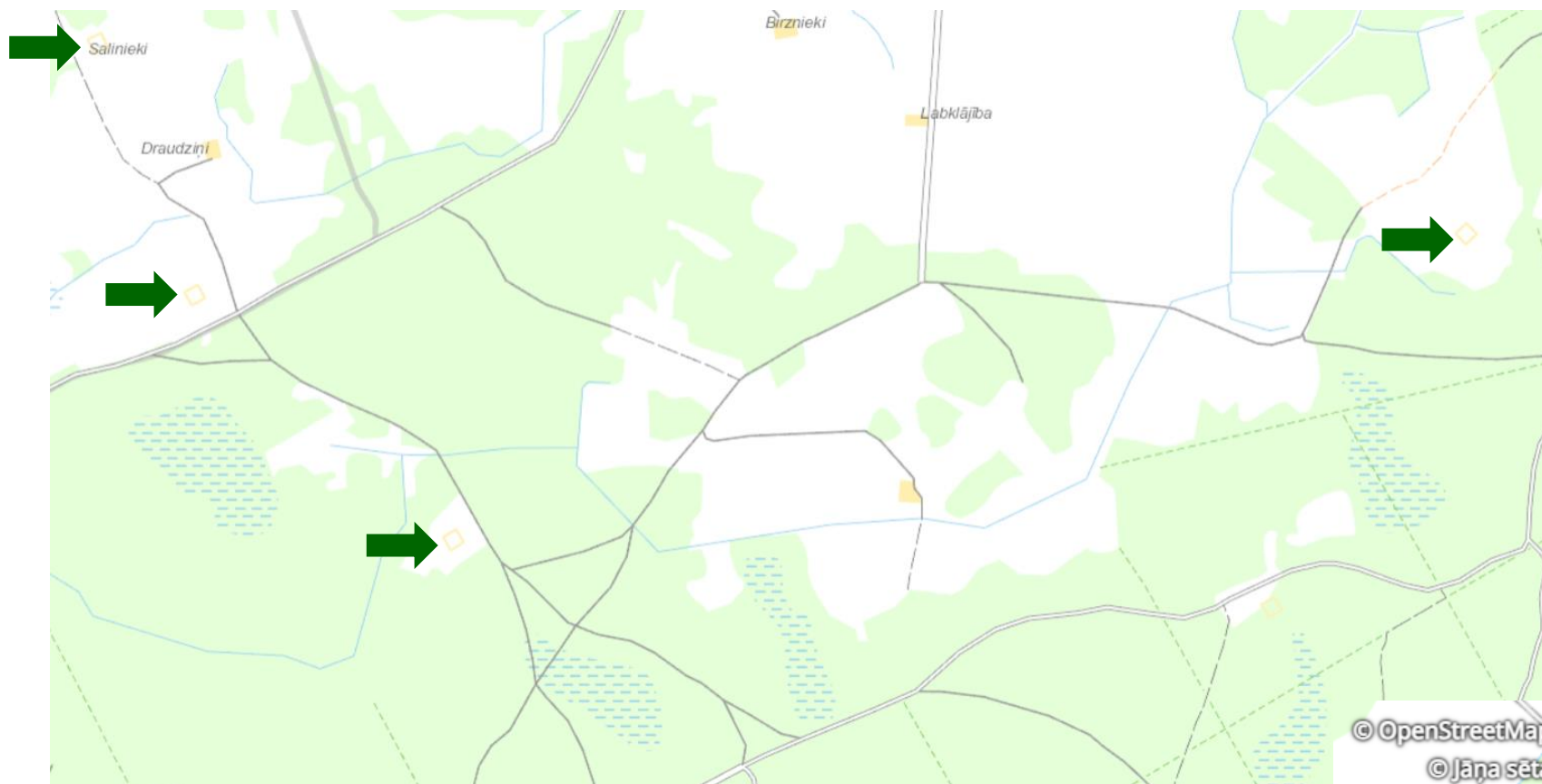


Foto: D.Pilāte

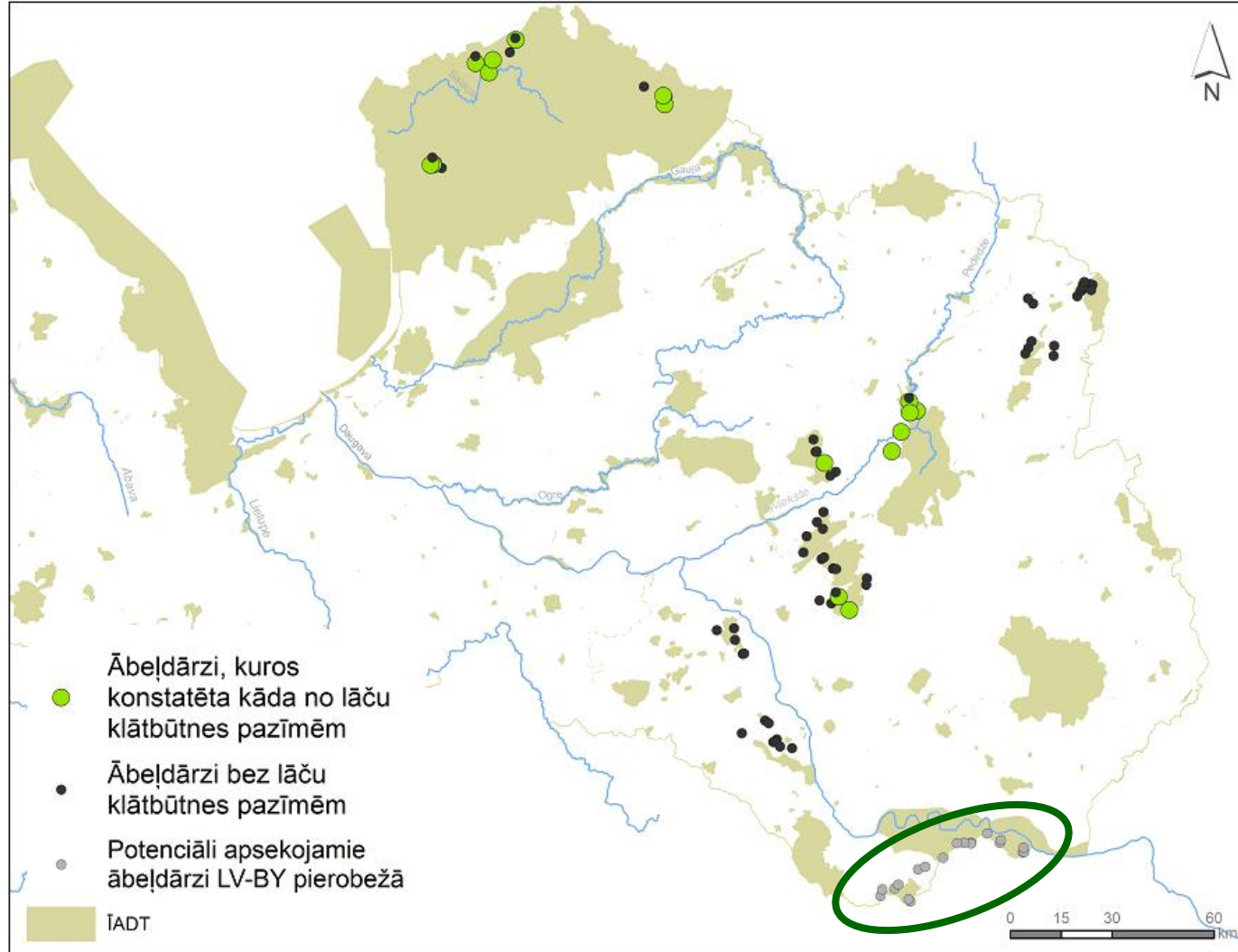


Foto: D.Pilāte



Foto: D.Pilāte

Kā izvēlas ābeļdārzus?



Kartes autore G.Done



Kā notiek ābeļdārzu apsekošana



Foto: G.Bagrade

Ko kolēģis dara ābelē?

- a) Spēlē paslēpes
- b) Lasa ābolus
- c) Baida lāci
- d) Ja cits, tad kas

Kā notiek ābeļdārzu apsekošana



Foto: D.Pilāte

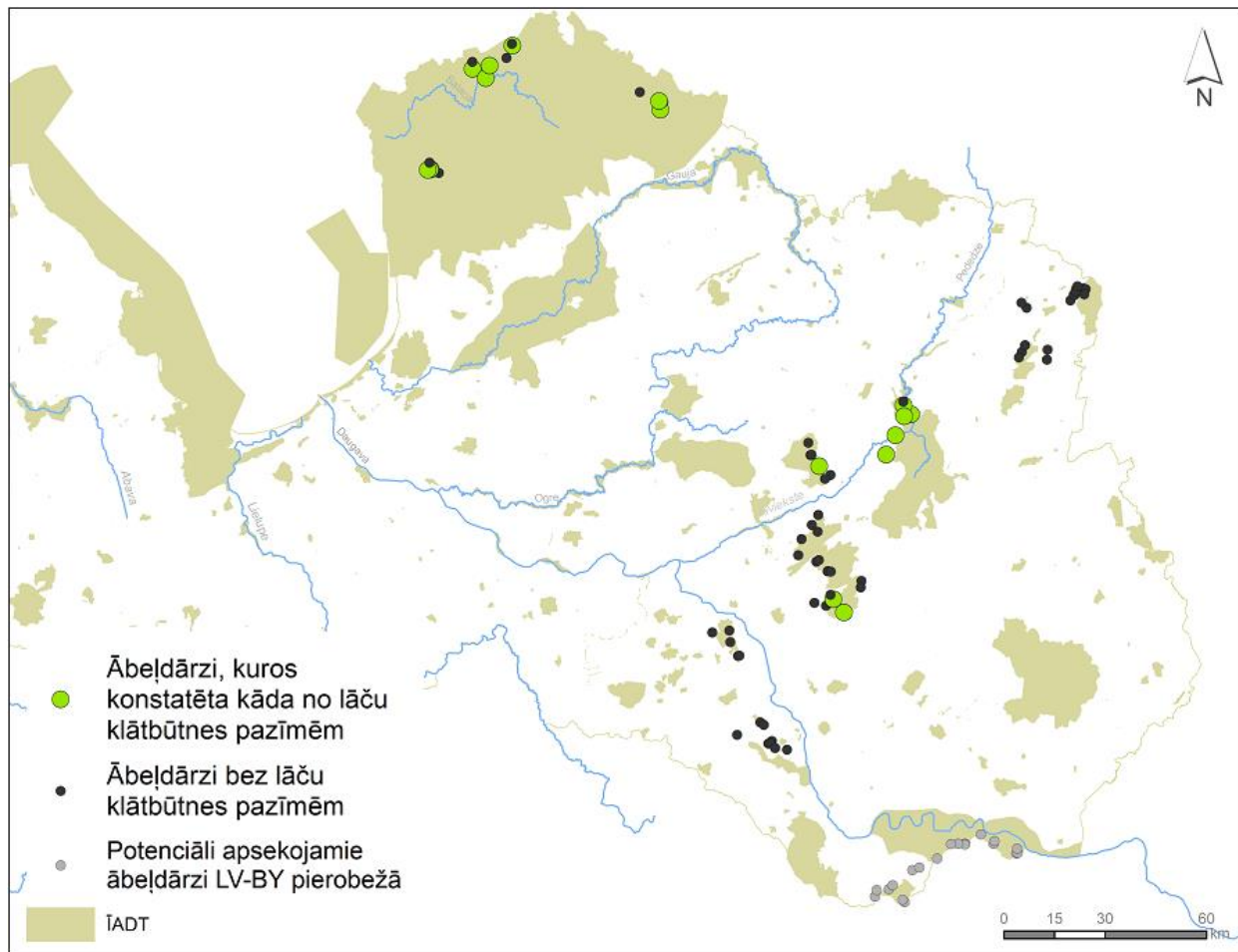


Foto: G.Bagrade



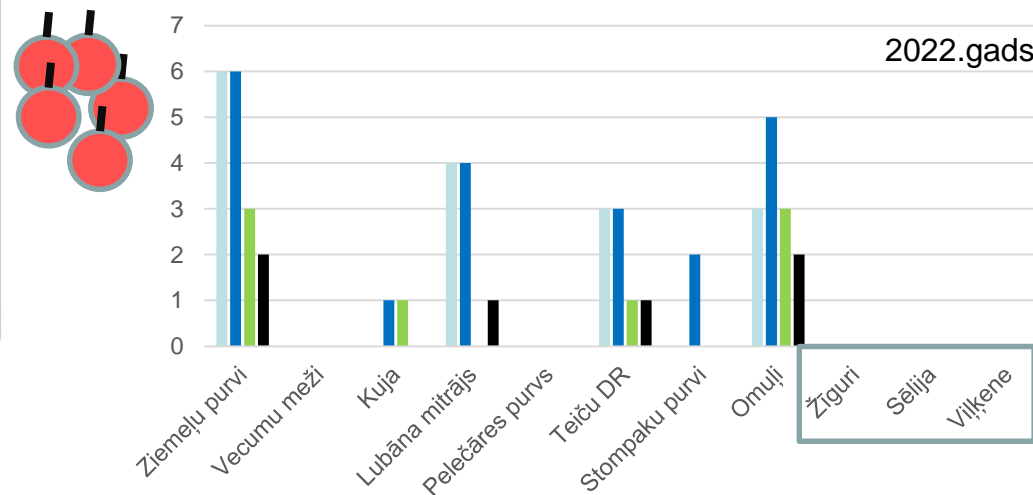
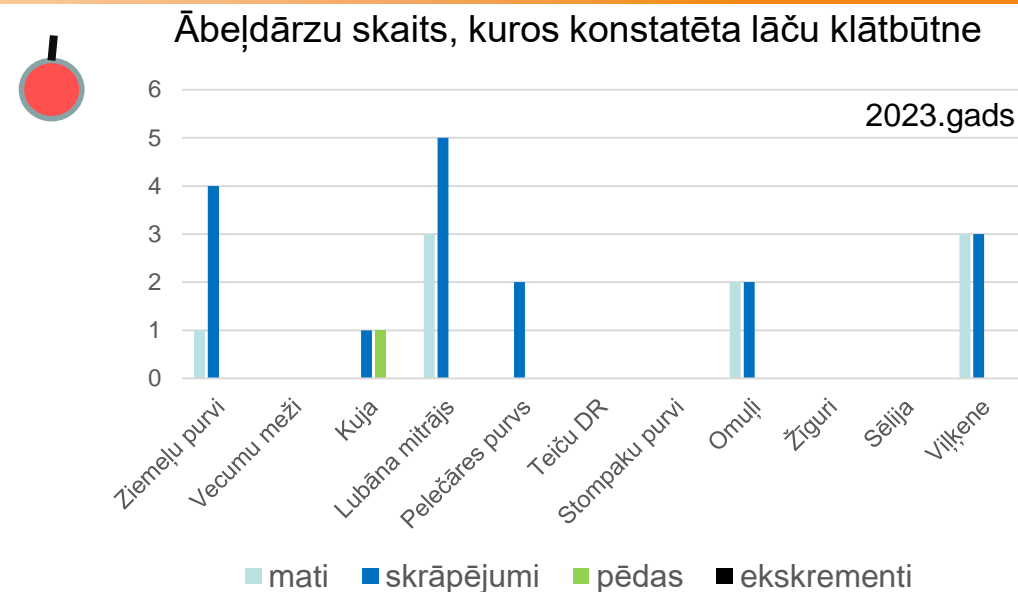
Foto: G.Bagrade

Kādas ir sekmes?



759 ābeles no 70 dārziem

Kartes autore G.Done



Kuri āboli lācim garšo vislabāk?



Hipotēze - «Baltie dzidrie»



Kas notiek ar ābeļdārziem?



Stompaku ābeļdārzs 2023.gadā; no 20 ābelēm atstātas 3.

Ko vēl atrod vecajos ābeļdārzos?



Ābeļu sarkodoncija
(*Sarcodontia crocea*)

Paldies par uzmanību!