

Forest certification, its development and role in ensuring sustainability

International scientific conference

“Environment and sustainable forest management in the Baltics - problems and solutions”
Daugavpils University, December 8-9, 2016

Author: Latvian Forest Certification Council



INTRODUCTION

Latvian Forest Certification Council

- ▶ Association "Latvian Forest Certification Council" (LFCC) was established in year 2001 to develop and maintain the awareness of Latvian society on environmentally friendly and sustainable forestry and to promote forest certification contributing to environmentally friendly, socially equitable and economically sustainable forest management in Latvia.

Association's tasks are:

- ▶ To support and promote development and maintenance of fair, publicly transparent and beneficial for business public business environment of the Latvian forest industry

CERTIFICATION

- **Certification** refers to the confirmation of certain characteristics of an object, person, or organization. This confirmation is often, but not always, provided by some form of external review, education, assessment, or audit. (<https://en.wikipedia.org/wiki/Certification>)



Source: SCS GLOBAL SERVICES HOMEPAGE

KEY WORDS

1. VOLUNTARY PROCESS
2. Certain characteristics (STANDARD)
3. EXTERNAL (INDEPENDENT)
4. AUDIT

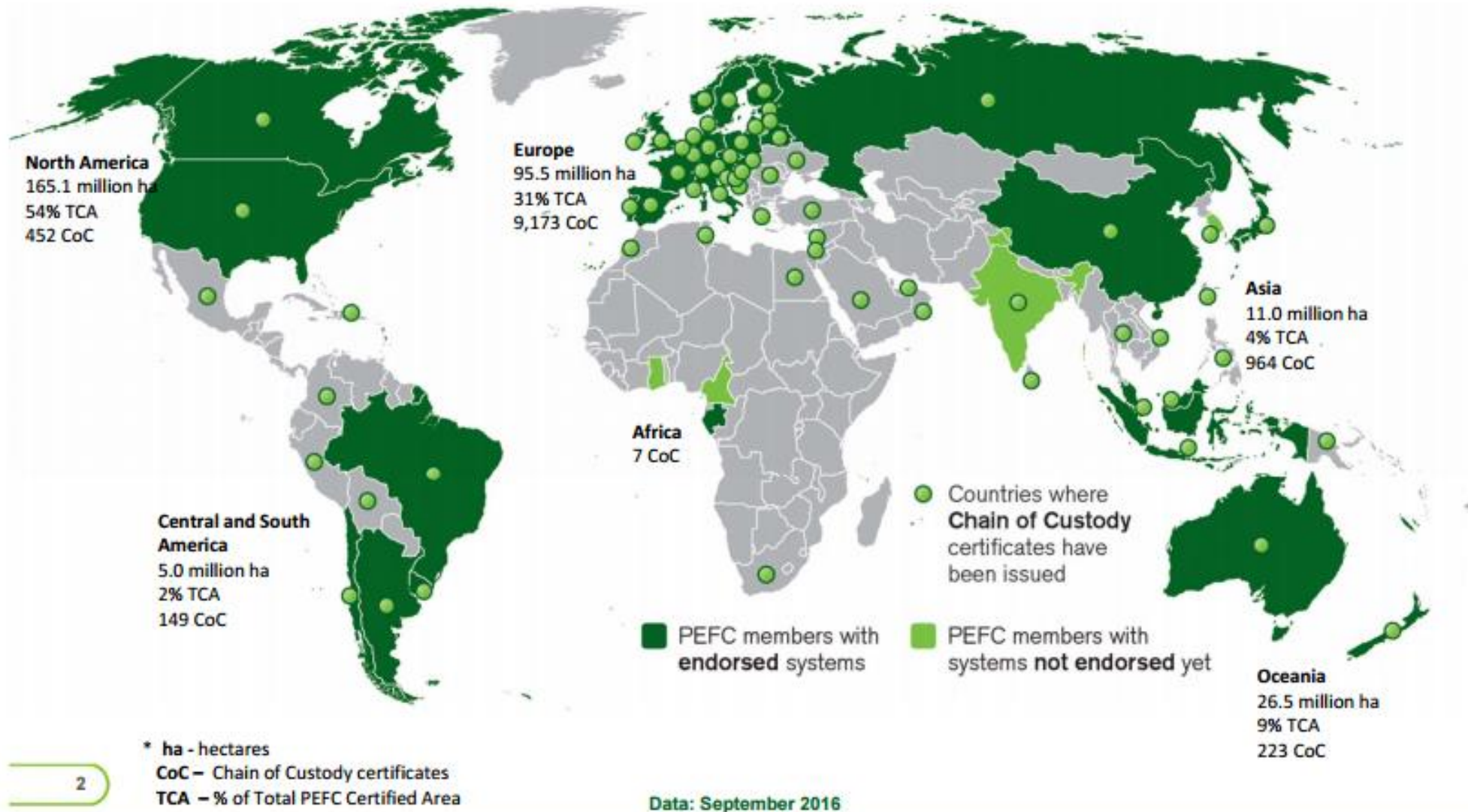
CERTIFICATION TYPES

- ▶ A total of 1,519,952 certificates were issued worldwide in 2015, compared to 1,476,504 the previous year, an increase of 3%. (<http://www.iso.org>)

Standard	Number of certificates in 2015	Number of certificates in 2014	Change	Change in %
ISO 9001**	1033936	1036321	-2385	-0.2%
ISO 14001***	319324	296736	22 588	8%

- ▶ Using ISO 14001:2015 can provide assurance to company management and employees as well as external stakeholders that environmental impact is being measured and improved. (<http://www.iso.org>)
- ▶ FSC Certification FSC is a global, not-for-profit organization dedicated to the promotion of responsible forest management worldwide. (<https://ic.fsc.org/en/about-fsc>)
- ▶ PEFC - An international non-profit, non-governmental organization dedicated to promoting sustainable forest management. (<http://pefc.org/>)

CERTIFICATION WORLDWIDE



The absence of the certificate does not say anything about forest management

- ▶ Austria: FSC Certified territories - **587 ha from total forest area 3 900 000 ha (November, 2016). (0,0002 % of Forest area)**
- ▶ Nature Protection Agency in Latvia: 0 ha certified.

▶ LATVIA

- ▶ 0,9 milj. ha FSC Certified (28% of Forest area)
- ▶ 1,7 milj. ha PEFC Certified (53% of Forest area)
- ▶ 0,8 milj. ha FSC Controlled Wood Certified (25% of Forest area)
- ▶ Totally: 1,7 milj. ha (53% of Forest area)
- ▶ 13 FSC FM audits / 5 FSC CW audits / 15 PEFC FM audits

BALANCE



https://img-fotki.yandex.ru/get/9796/196533519.16/0_e2e7e_72f1a315_XXXL.jpg

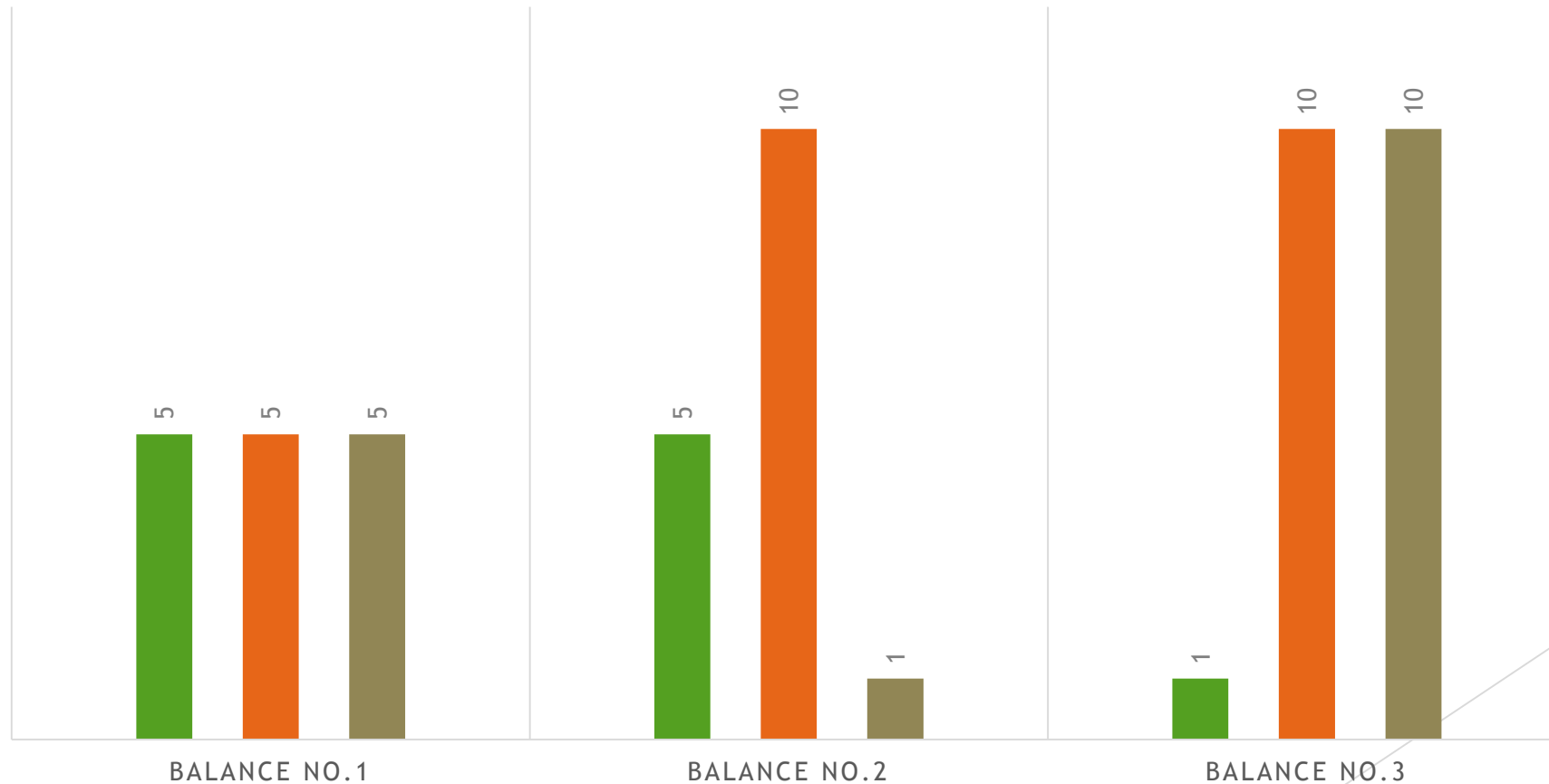


<https://www.rit.edu/kgcoe/ise/sites/rit.edu/kgcoe.ise/files/images/Sustainable%20graphic.jpg>

BALANCE - What does it means?

SCENARIOUS

■ Interest No.1 ■ Interest No.2 ■ Interest No.3



Certification - a way have to influence Forest Management

- ▶ FSC FRIDAY, 29.09.2016
- ▶ “FSC zīmols var palīdzēt iekarot pircēju sirdis dažādu produktu ražotājiem, taču pats būtiskākais - FSC ļauj sabiedrībai iesaistīties mežu apsaimniekošanā, panākot ekonomisku interešu sabalansēšanu ar vides un sociālām vajadzībām,” uzsver FSC pārstāvis Latvijā
- ▶ «FSC stingri uzrauga sociālo garantiju un darba aizsardzības nosacījumu ievērošanu mežā strādājošajiem, kā arī sabiedrībai sniedz unikālu iespēju līdzdarboties mežu apsaimniekošanas plānošanā savā pagastā un valstī kopumā,” šādas praktiskas FSC priekšrocības Latvijā saredz Pasaules Dabas Fonda direktors.» [/http://www.pdf.lv/lv_LV/news/480/129/Rikos-diskusiju-par-atbildigi-apsaimniekota-meza-izmantosanu-razosana/](http://www.pdf.lv/lv_LV/news/480/129/Rikos-diskusiju-par-atbildigi-apsaimniekota-meza-izmantosanu-razosana/)

Balance Issues - Environmentalists

Latvijas Sabiedriskie mediji

RĪGĀ ☁ +4°C, R/ZR vējš 7.6m/s



PĀRSTĀVIS: LATVIJAS ORNITOLOĢIJAS
BIEDRĪBA
PUBLICĒTA: 04. MAR

PAR MEŽIZSTRĀDES MIERA PERIODU PUTNU LIGZDOŠANAS LAIKĀ

Iniciatīva tiks iesniegta Latvijas Republikas Saeimā

PARAKSTĪT

4'147

JAU PARAKSTĪJUŠI 4'147

PALĪDZI SAVĀKT VĒL 5'853

Katru gadu valsts mežos vien mežizstrādes dēļ bojā iet vairāk nekā 50 tūkstoši putnu ligzdu. Mežizstrādes radītais traucējums ligzdošanas sezonas laikā apdraud arī tos putnus, kuru ligzdas fiziski izpostītas netiek. Piemēram, melnajam stārķim šis ir viens no galvenajiem iemesliem sliktām ligzdošanas sekmēm. Lai gan

Sugu un biotopu aizsardzības likumā noteikts, ka putnu ligzdu postīšana ir aizliegta, MK noteikumi "Dabas aizsardzības noteikumi meža apsaimniekošanā" nenodrošina putnu aizsardzību, jo aizliedz mežizstrādi putnu ligzdošanas laikā vien daļā Latvijas teritorijas (piemēram, pilsētu mežos un jūras piekrastē). "Latvijas Fakti" veiktā aptauja parāda, ka 80% Latvijas iedzīvotāju atbalstītu mežizstrādes pārtraukumu putnu ligzdošanas laikā. Šo iedzīvotāju vidū ir arī mežu īpašnieki un meža nozares darbinieki.

Latvijas Ornitoģijas biedrība aicina noteikt vispārēju mežizstrādes un jaunaudžu kopšanas pārtraukumu no 1. aprīļa līdz 30. jūnijam, iekļaujot šo prasību MK noteikumos "Dabas aizsardzības noteikumi mežu apsaimniekošanā".

bu "Latvijas Valsts mežiem" ieklausīties
andarts FSI, un "Latvijas Valsts meži" ir št
ts prasa no "Latvijas Valsts mežiem" to,
cumus, kā labāk apsaimniekot mežu. Šis
pašums, šis ir jūsu, mans, manas
votāju mežs."

PUBLICĒTA: 11. JUN (2011)

Latvijas mežos (gan valstij, gan pašvaldībām piederošos, bet privātajos tad, ja to platība vienam īpašniekam pārsniedz 500ha vai arī meži veido vienlaidu zaļo masīvu ar valsts vai pašvaldību mežiem. Kopējo ciršanas apjomu valsts un pašvaldību mežos jāsamazina 4 reizes, par izeju pieņemot 2008.gada datus, samazinājumu jā saglabā vismaz 7 gadus - līdz krīzes atrisinājumam un ilgtspējīgas mežu politikas izstrādāšanai. Ap Rīgu jāveido jaunu īpaši aizsargājamu dabas teritoriju - Pierīgas meži, kas apvienotu Ādažu mežus no Carnikavas pludmales un poligona Kadagā, Garkalnes mežus ar tajā jau esošo nelielo liegumu, Allažmuižas vēl neaizsargātos mežus un dabas liegumu Lielkangaru purvs.

Daba ir mūsu dārgums, ko viegli zaudēt, bet neiespējami atgūt. Krīze beigsies, bet rētas mūsu mežos paliks desmitgadēm, pat gadsimtiem ilgi. Mežs nav kokaudzētava, jaunaudzes iestādīšana pēc kailcirtes vēl nenozīmē pilnvērtīgu meža atjaunošanos.

MEŽU SAGLABĀŠANU

Republikas Saeimā

10'000

7734

PALĪDZI SAVĀKT VĒL 2'266

izciršanu, nepieļaut mūsu dabas
ad un nākotnē.

kādas (izņemot sanitārās) kailcirtes

Latvijas mežos (gan valstij, gan pašvaldībām piederošos, bet privātajos tad, ja to platība vienam īpašniekam pārsniedz 500ha

Balance Issues -Social



Foto: AFI



Valsts ugunsdzēsības un glābšanas diensts (VDG) ir pabeidzis ugunsdzēsēju ar vidējo algu 500 eiro mēnesī, kas ir "rokas", bet situācija ar tehnisko aprīkojumu - "gaužām bedīga", ceturtdien LNT rīta raidījumā "900 sekundes" sacīja dienesta priekšnieks Oskars Āboliņš.

Pirmdien, 21. martā, Rīgas Austrumu klīniskā universitātes slimnīca atvēra pierakstu uz valsts apmaksātiem diagnostiskās radioloģijas izmeklējumiem. Slimnīca mierina, ka līdzoši ātrs, taču realitātē gan viss izskatās citādi gaitenūs, traucējot pārvietoties ārstiem un



Balance Issues - Economists



JŪSU LAIKRAKSTS UN TIPOGRĀFIJA
Zemgale

Deputātiem teikts, ka Īles bunkuram pāri brauc traktori



Pirmdien Īlē, vietā, kur atrodas nacionālo partizānu bunkurs, ieradās Saeimas deputāti Inguna Ribena un Mārtiņš Šics. Turp devās arī “Zemgale”, jo sākotnējā informācija vēstīja, ka deputāti ierodas, lai piedalītos Vides aizsardzības kluba (VAK) rīkotajā diskusijā ar “Latvijas valsts mežu” (LVM) pārstāvjiem saistībā ar notikumiem Īles mežu masīvā janvāra beigās, kad tur meža izstrādi uz vairākām stundām apturēja dabas aizstāvji (“Zemgale” par to rakstīja 29. janvāra numurā) un meža turpmāko apsaimniekošanu. Par tikšanos plašāk lasiet ceturtdienas “Zemgalē”...

Loose of wood quality and inappropriate forest management



LIES

Latvijas mežos atrodamo reto dzīvnieku un augu dēļ mežu saglabāšana Latvijā esot vitāli svarīga ne vien Latvijai, bet visai Eiropai un pasaulei.

«Ja Latvija turpinās izcirst divus miljonus

Certification can be a useful tool to add credibility, by demonstrating that your product or service meets the expectations of your customers.
(www.iso.org)

Mež
dab

tifikātus citu pēc cita;

≡ RAKSTS

💬 KOMENTĀRI (48)

🔍 LIELĀKS | MAZĀKS

✚ SAZINĀTIES

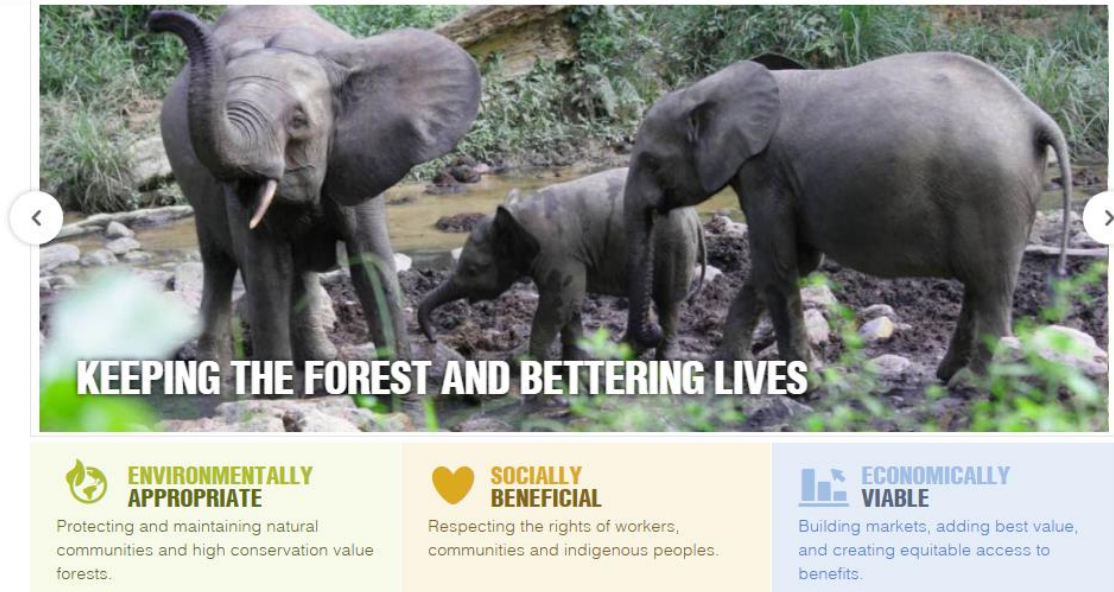
► TVNET 2016. gada 22. novembrī

CONCLUSIONS

- ▶ There are different certification systems available and all of them provides 3rd party evaluation, certification is voluntary.
- ▶ Lack of particular Certificate, does not say anything about forest management.
- ▶ Latvian Forest Management practice is checked in 33 audits in a year, it means, that audit is done each 11 days.
- ▶ Balance making might be a problem, if interested parties have significantly different expectations about Forests.
- ▶ Constant pressing of Big forest owners have made small holder (SLIMF) Certification almost impossible.

WISHES

- ▶ 83,7 % of FSC Certified territories and 85 % of PEFC Certified territories are located in Europe and North America - we wish, that certification expands in regions with essential Forest Management problems (South America, Congo Basin, Asia).



www.fsc.org

- ▶ Certification **SHOULD BE USED** as a tool to add credibility, by demonstrating that your product or service meets the expectations of your customers, **NOT ONLY** as a way have to influence Forest Management

THANK YOU FOR YOUR ATTENTION

